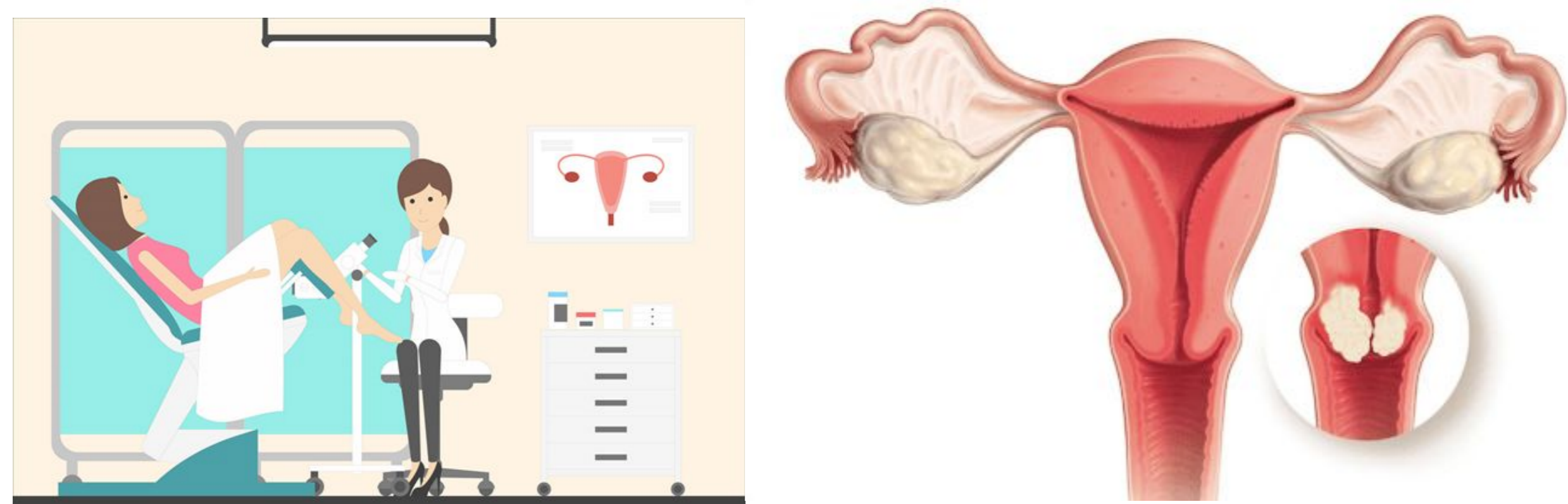




AVALIAÇÃO DO PERFIL CITOPATOLÓGICO DE MULHERES ATENDIDAS EM SERVIÇO DE GINECOLOGIA NO INTERIOR DO PIAUÍ

Alâne de Macedo Cavalcanti (Acadêmica/UFPI), Brenda Alves dos Santos (Acadêmica/UFPI), Illana Lima Lessa (Acadêmica/UFPI), Jefferson Torres Nunes (Orientador/UFPI)

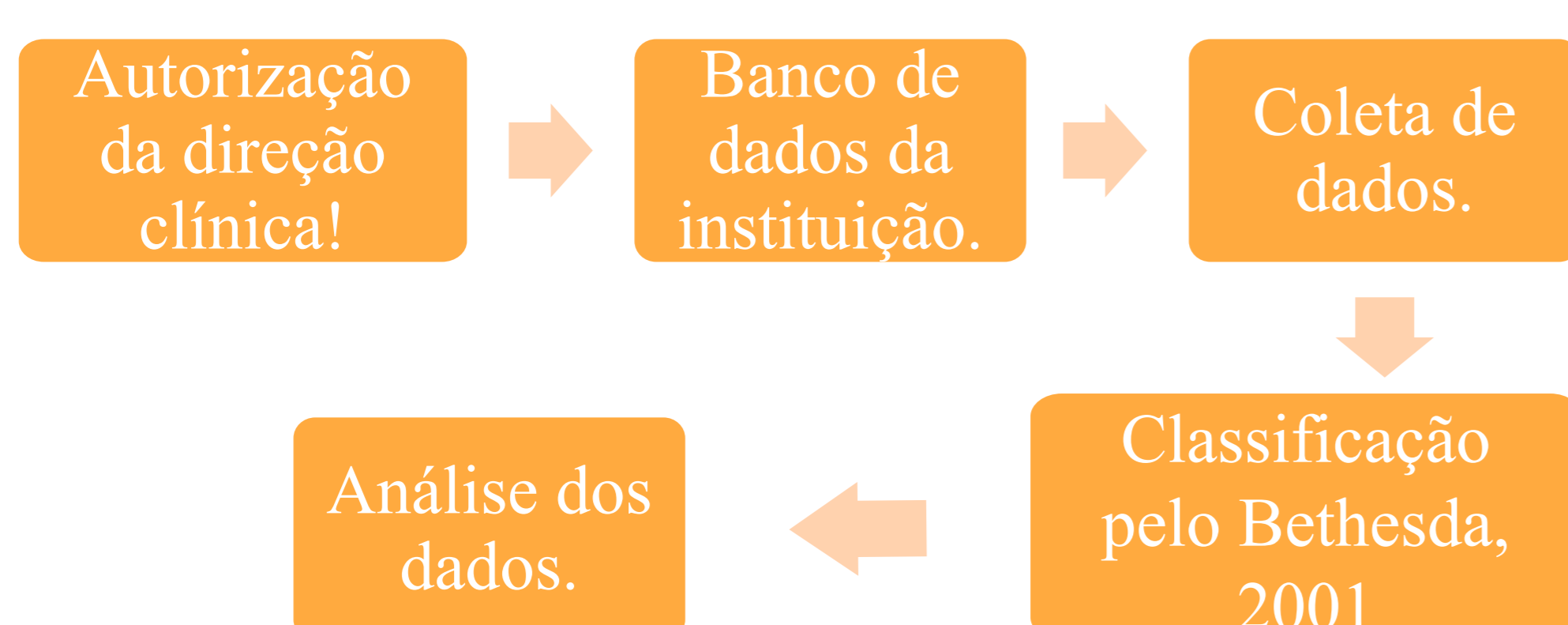
Introdução



Objetivo

Determinar características de exames citológicos realizados numa clínica na cidade de Oeiras-Piauí, no período de janeiro de 2020 a março de 2020, e o perfil da população estudada.

Método



Resultados

Gráfico 1

Resultados dos Exames Citopatológico

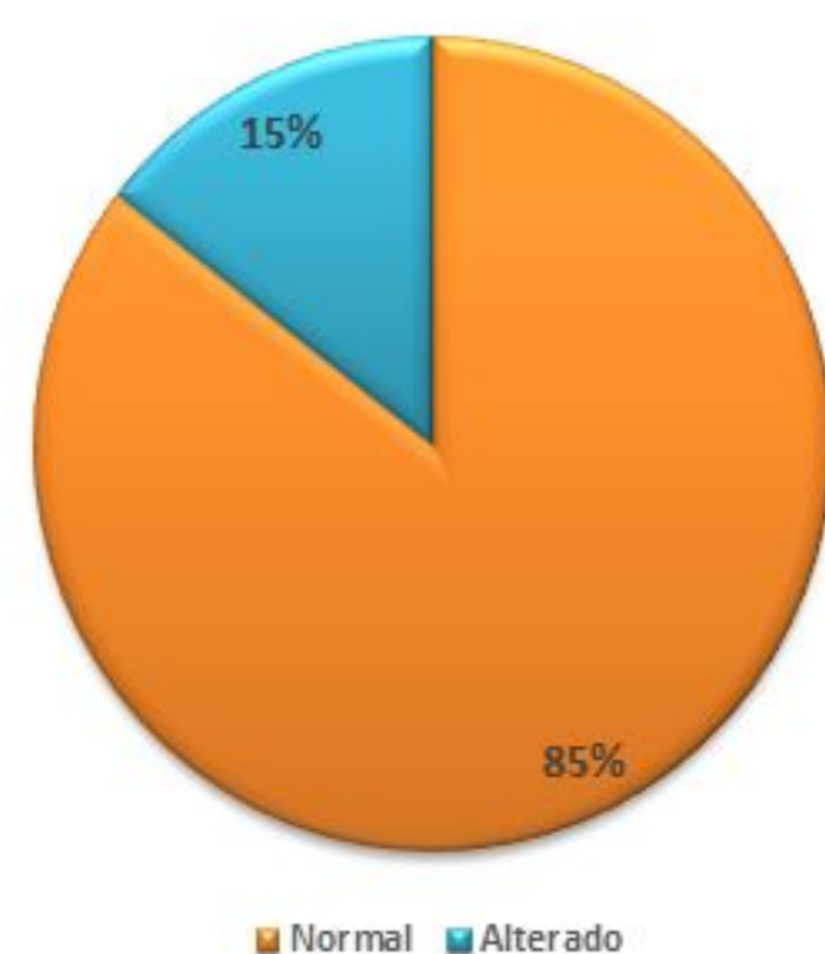


Gráfico 2

Alterações dos Exames de Citopatológico

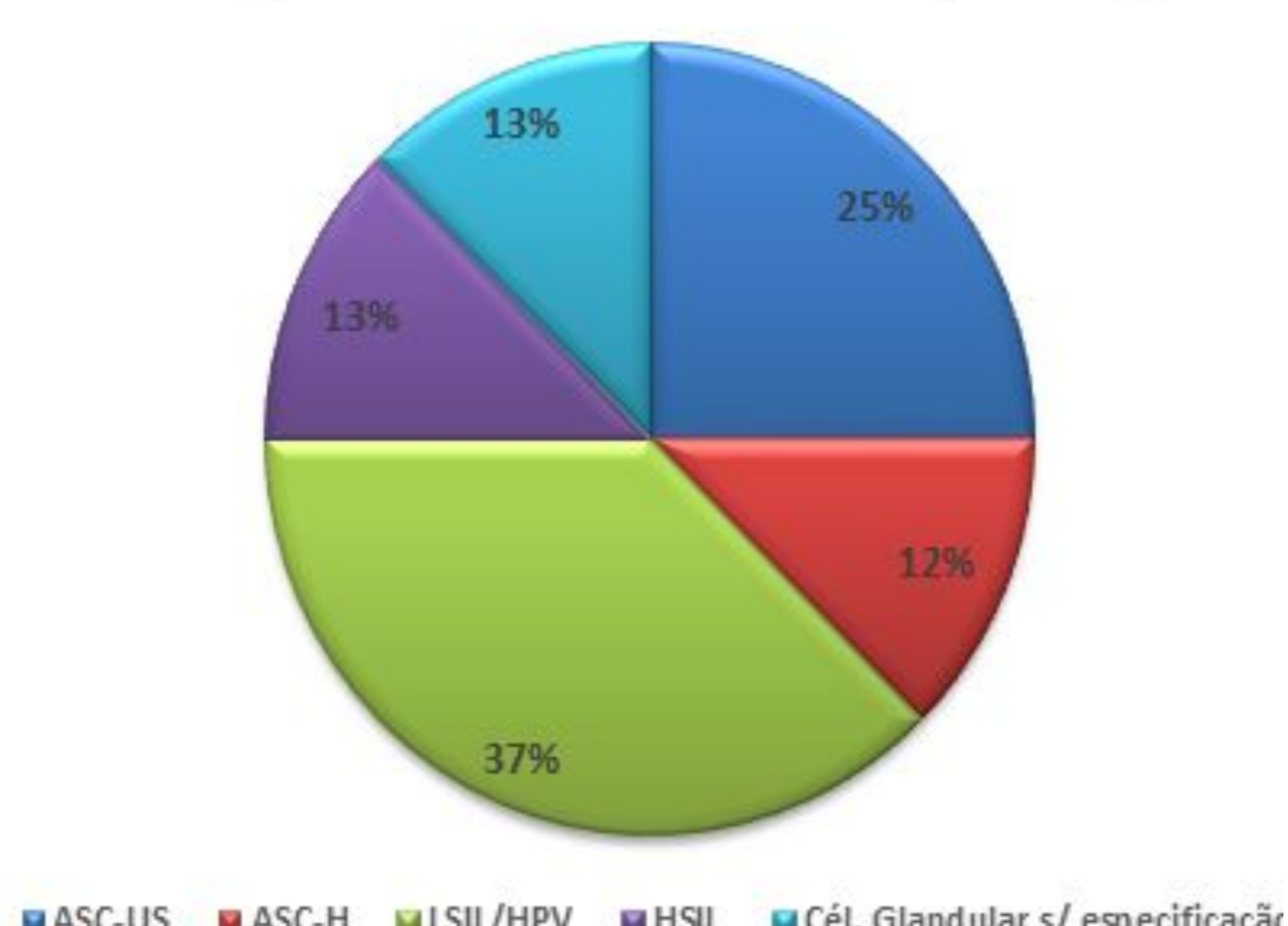
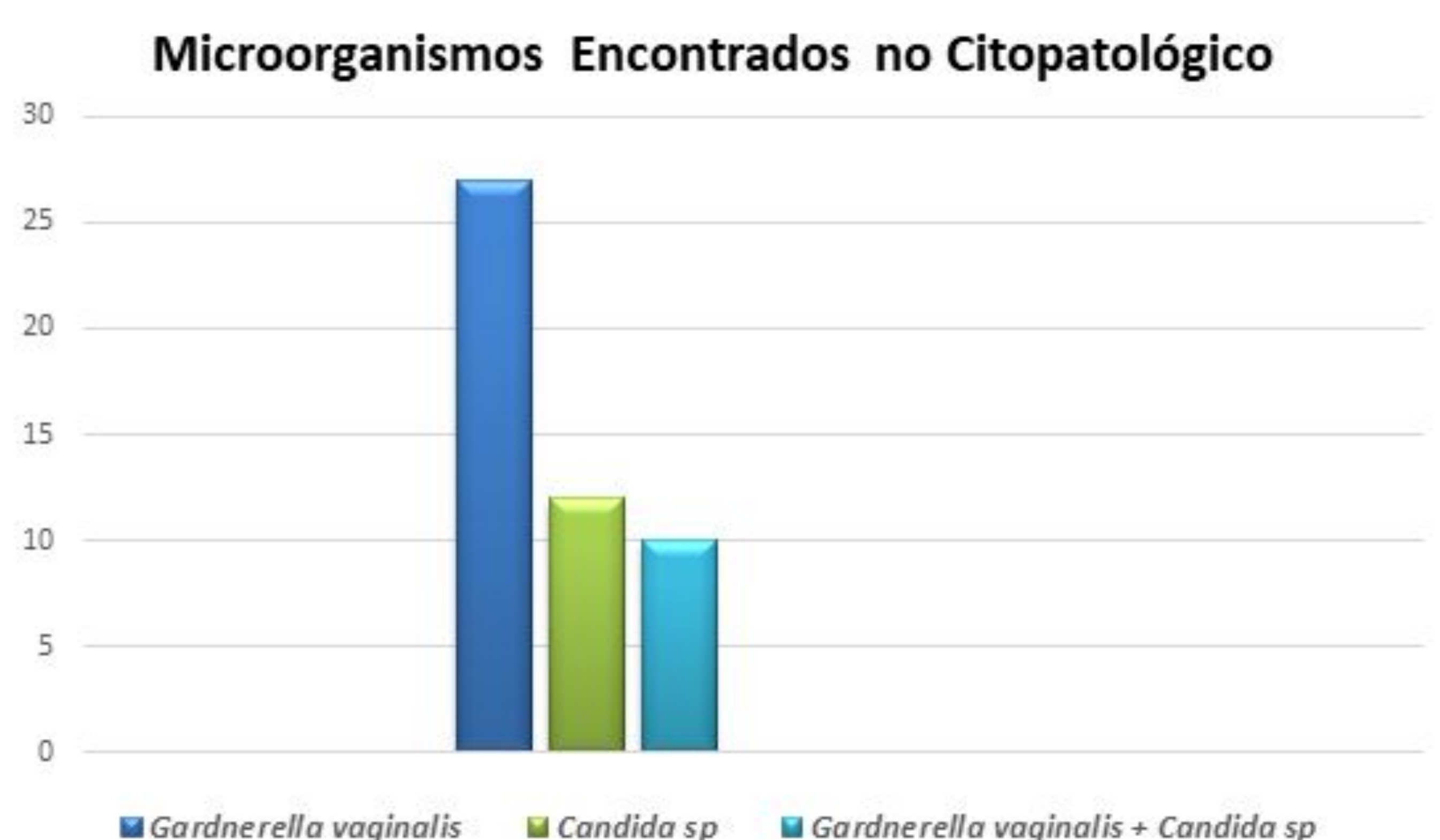


Gráfico 3



A média de idade da amostra foi de 42,8 anos. Dentre elas, as médias de idade foram de 42 anos para citologia negativa e 39,5 anos positivas.

Conclusão

Foi possível conhecer características citopatológicas em centro de referência na cidade de Oeiras, constituindo estudo de auxílio ao fortalecimento de políticas de rastreio de câncer do colo uterino.

Referências

DISCACCIATI, M. G.; BARBOZA, B. M. S.; ZEFERINO, L. C. Por que a prevalência de resultados citopatológicos do rastreamento do câncer do colo do útero pode variar significativamente entre duas regiões do Brasil? Revista Brasileira de Ginecologia e Obstetrícia. Rio de Janeiro, v. 36, n. 5, p. 192-197, 2014.

Santos AMR, Holanda JBL, Silva JMO, Santos AAP, Silva EM. Câncer de colo uterino: conhecimento e comportamento de mulheres para prevenção. Rev Bras Promoção Saúde.2015